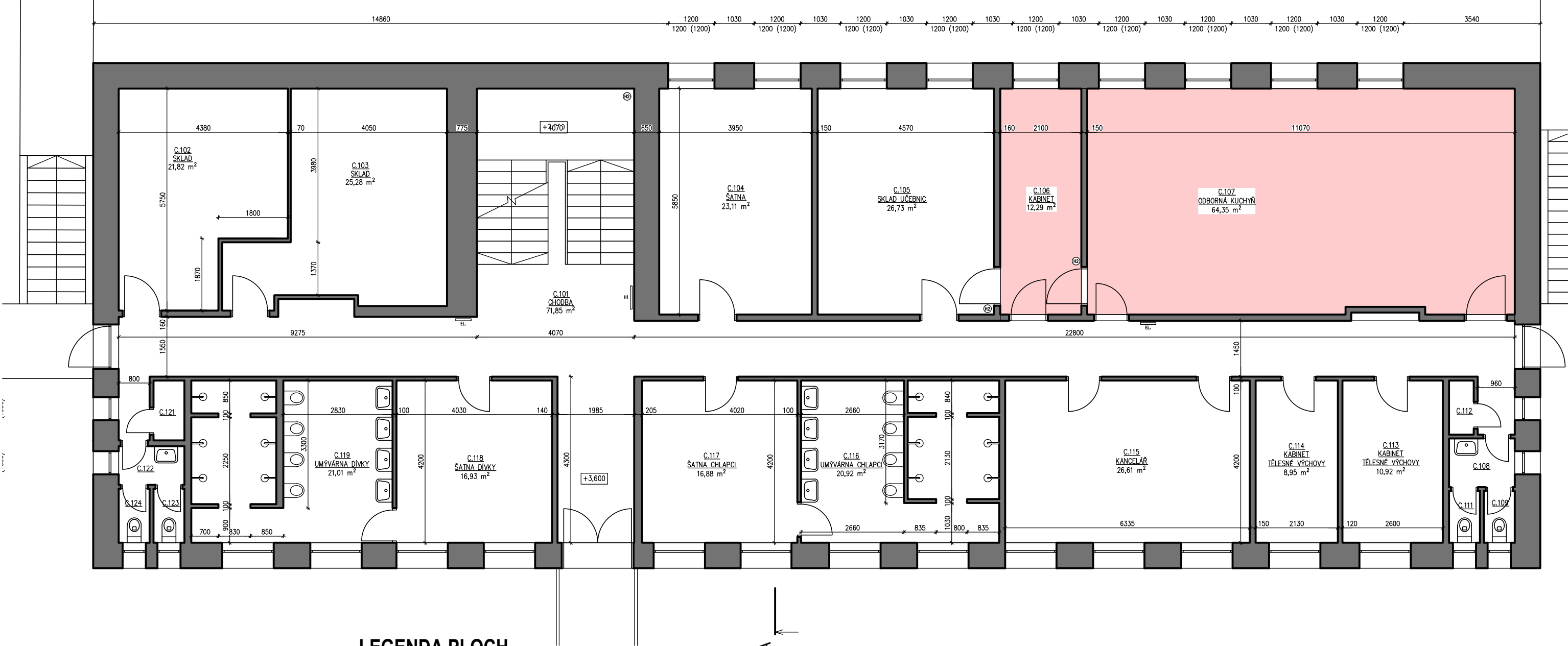


SO 03 - PŮDORYS 1.NP

M 1:100



LEGENDA MÍSTNOSTÍ

Č.M.	NÁZEV	PLOCHA[M2]	SVĚTLÁ VÝŠKA
C.101	CHODBA	71,85	2750
C.102	SKLAD	21,82	
C.103	SKLAD	25,28	
C.104	ŠATNA	23,11	
C.105	SKLAD UČEBNIC	26,73	
C.106	KABINET	12,29	
C.107	ODBORNÁ KUCHYŇ	64,35	
C.108	WC CHLAPCI – PŘEDSÍŇ	2,14	
C.109	WC CHLAPCI – KABINKA	1,07	
C.111	WC CHLAPCI – KABINKA	1,07	
C.112	SKLAD	8,96	
C.113	KABINET TĚLESNÉ VÝCHOVY	10,92	
C.114	KABINET TĚLESNÉ VÝCHOVY	8,95	
C.115	KANCELÁŘ	26,61	
C.116	UMÝVÁRNA CHLAPCI	20,92	
C.117	ŠATNA CHLAPCI	16,88	
C.118	ŠATNA DÍVKY	16,93	
C.119	UMÝVÁRNA DÍVKY	21,01	
C.121	SKLAD	1,24	
C.122	WC DÍVKY – PŘEDSÍŇ	1,70	
C.123	WC DÍVKY – KABINKA	1,12	
C.124	WC DÍVKY – KABINKA	1,12	

LEGENDA PLOCH

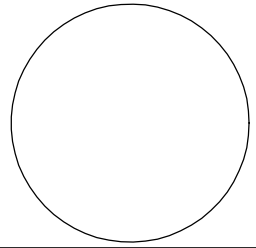
Řešené místnosti (učebny a kabinety)

POZNÁMKA

- Renovace povrchů - stávající výmalba bude odstraněna v celé ploše (stěny + stropy), na takto upravený povrch bude nanесena cementová stěrková hmota s laminovanou sklo-vláknitou armovací mřížkou, dále bude proveden vnitřní hladký štuk, penetrace povrchu a finální povrchovou úpravu bude tvořit bílá výmalba v min. 2 vrstvách
- Stav podkladu pod budoucí PVC bude zhodnocen po odkrytí stávající pochozí vrstvy a v případě vyhovujícího stavu bude řádně očištěn a zarovnan (např .nivelační stěrka)
- Všechny dveřní křídla budou vyměněny za nové
- Stávající ocelové zárubně budou zachovány. Bude proveden nový nátěr.
- PVC - bude použito v provedení vysokozátěžové nášlapné vrstvy v odstínu, který bude upřesněn v průběhu stavby na základě domluvy architekta návrhu a investora
- Nutno ověřit veškeré rozměry stavebních konstrukcí a prvků přímo na stavbě dle skutečnosti. Jedná se o dokumentaci pro udělení dotace, nejedná se o dokumentaci pro provedení stavby.
- ZTI - nové rozvody elektroinstalací, vodovodu a kanalizace
- Odstranění stávajícího zařízení a nábytku a montáž nového nábytku a zařízení
- Nové kuchyňské linky včetně veškerého zařízení

Dokumentace je zpracována dle zákona č. 183/2006 Sb., o územním plánování a stavebním řádu, a příslušných vyhlášek v platném znění (zejména vyhláška č. 499/2006 Sb., o dokumentaci staveb v aktuálním znění). Tato dokumentace je chráněna na základě zákona č. 121/2000 Sb. (tzv. autorský zákon) v platném znění. Bez souhlasu autora nesmí být pozměňovány, kopírovány, poskytovány třetím osobám, používány v jiných projektech či jinak zneužívány žádné prvky, data ani jiné informace z této dokumentace.

Zodpovědný projektant
Ing. arch. Jiří ŠOBÁN
ČKA 2245
Hlavní architekt
Bc. Jan Buberník
+420 775 221 660 IČ 88774678
Vypracoval
Bc. Jan BUBERNÍK +420 775 221 660



Bc. Jan BUBERNÍK
Hrazanská 613
76326 Luhačovice
IČ: 88774678
tel.: 775 221 660

Investor
Město Luhačovice, IČ: 284185
náměstí 28. října 543, 763 26 Luhačovice
Stavba
Modernizace interiéru odborných učeben ZŠ Luhačovice
ulice Školní 666, 763 26 Luhačovice

Číslo paré

Stupeň PD	PD PRO DOTACE
Měřítko	1:100
Zakázka	JB 274-2022
Datum	Červen 2022

Obsah
SO 03 - PŮDORYS 1.NP

Číslo výkresu
D.1.1.02

Číslo revize
00